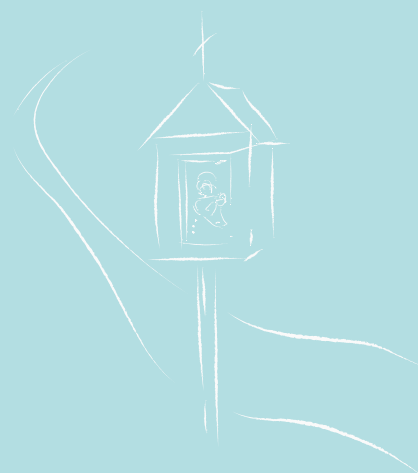


# KAPLICZKA

UL. RAWSKA



## **Kapliczka św. Rocha przy ul. Rawskiej. (w sąsiedztwie cmentarza i kościoła św. Stanisława Biskupa i Męczennika)**

**Okazała kapliczka granitowa w formie prostego krzyża łacińskiego na wysokim postumencie umieszczonym na 6 stopniach z metalową figurą Chrystusa w krótkim perizonium (drapowanej opasce na biodrach). Pod krzyżem znajduje się drewniana kapliczka rzeźbiona przez rzeźbiarza Tadeusza Smolińskiego z figurką Matki Boskiej. Całość otoczona dekoracyjnym metalowym płotkiem. Kapliczka jest pod wezwaniem św. Rocha, patrona chroniącego od zarazy, patrona szpitali i lekarzy. Postawiono ją w XIX wieku, o czym świadczy tekst wyryty na postumencie:**

**„Boże zmiłuj się nad nami. Mieszkańcy  
miasta Skierniewic.  
Ten krzyż postawili prosząc Boga o odwrócenie  
panującej epidemii. R.1894.”**