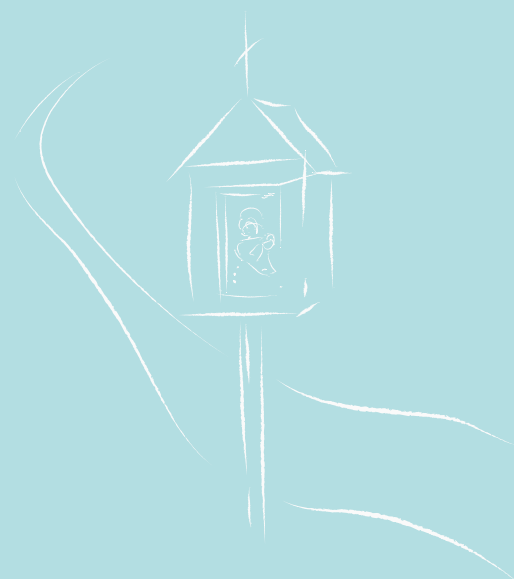


KAPLICZKA PAMIĘTNA



Pamiętna

Kapliczka murowana, a w niej obraz Matki Boskiej Częstochowskiej.

Dawniej był w tym miejscu obraz Matki Boskiej Bolesnej

z orłem na piersi. Na tablicy napis:

„Na pamiątkę Jubileuszu 1900-lecia śmierci
i zmartwychwstania Chrystusa Pana postawili Grzegdale, 1933 r.”

