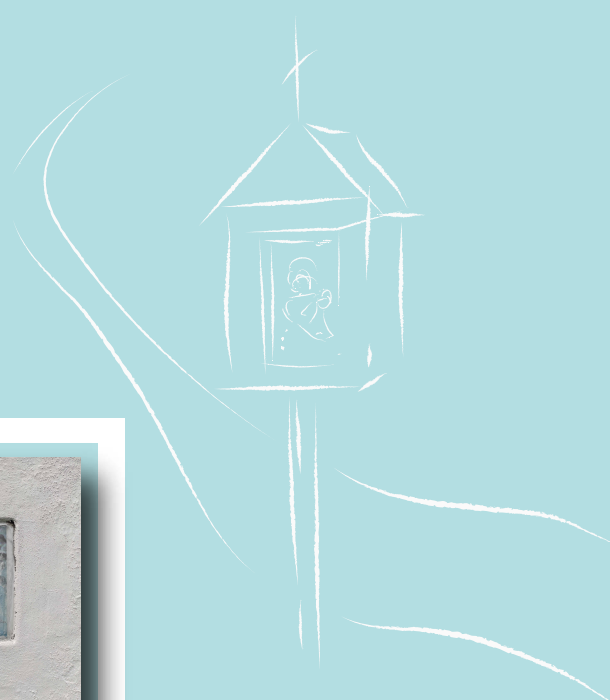


# KAPLICZKA WOLA WYSOKA



**Kapliczka znajduje się na skrzyżowaniu dróg: Wola Wysoka,  
Żelazna, Zalesie. Murowana, słupowa kapliczka  
wystawiona została w 1909 r.  
Na postumencie widnieje napis:  
„Boże, błogosław nam”.**

